

DESDE 1984

Manejo integral de la materia orgánica agroindustrial

BELGIUM | COLOMBIA | INDONESIA | MALAYSIA



BIOGÁS | COMPOSTAJE | FERTILIZACIÓN ORGÁNICA



www.bio-tec.net



Productos

> Plantas de Biogas

▶ Modelos Principales:

- UASB** : Upflow Anaerobic Sludge Blanket
- RAC** : Reactor Anaerobio de Contacto
- RAFAC** : Reactor Anaerobio de Flujo Ascendente de Contacto
- BIOSECO** : Para alimentación seca (forrajes)

> Plantas de Compostaje

▶ Modelos:

- FT**: Sistema tradicional con volteo frontal
- LT**: Sistema alterno de volteo lateral
- FV**: Sistema de Aireación Forzada

> Fertilización Orgánica

- ▶ "FORLIM"® (Sistema de Fertilización Orgánica Líquida Monitoreada)

> Evapo-secadores

- ▶ Transforma efluentes orgánicos en biofertilizante seco

Servicios

> Llave en mano + dos años de operación con/sin financiamiento

IMPLEMENTACIÓN OPERACIÓN

- | | |
|--------------------------------|--------------------------------------|
| ✓ Llave en mano total | ✓ Con Jefe de planta incluido |
| ✓ Llave en mano parcial | ✓ Con monitoreo remoto |

El cliente se ocupa de obras civiles y de la compra de algunos equipos

500.000 m³

de biodigestores construidos en los últimos 10 años

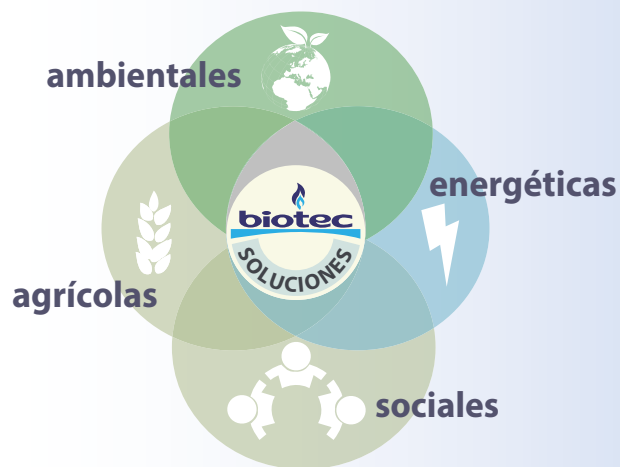
75 millones m³ CH₄/año

Producción de metano durante el año 2017 de los biodigestores construidos por **Biotec**. El gas es usado para la generación de vapor y electricidad



Manejo Integral de la Materia Orgánica

- ▶ Experiencia internacional de más de 34 años
- ▶ Equipo humano altamente especializado y ajustado a las necesidades propias del trópico
- ▶ Soluciones agroenergéticas y ambientales para diversos sectores agroindustriales



Plantas de Biogas

Los biodigestores son «*motores biológicos*» que permiten transformar una materia orgánica, líquida o seca, en biogás y en fertilizante orgánico estabilizado. Estas son herramientas para la sostenibilidad ambiental, agrícola y energética de la agroindustria.

BIOTEC cuenta con cuatro modelos de biodigestores según el tipo de efluente o biomasa.

Plantas de Compostaje

El compostaje es una manera de procesar los subproductos orgánicos en forma aerobia, tal como ocurre en la naturaleza con la hojarasca de los bosques, pero en forma compacta y en tiempos reducidos. El resultado del proceso es un abono orgánico de calidad y fácil de manejar, transportar y aplicar que se asemeja a la tierra negra o "Tierra de Capote" de los bosques.

BIOTEC cuenta con tres modelos de plantas de compostaje.

Fertilización Líquida

El "FORLIM"® (*Sistema de Fertilización Orgánica Líquida Monitoreada*) permite aplicar en forma dosificada sobre los cultivos los lodos de purga y los efluentes de los biodigestores, con ubicación de lotes por GPS y monitoreo por SCADA.

Los suelos del Planeta Tierra son su "*Planta de Tratamiento Natural*".

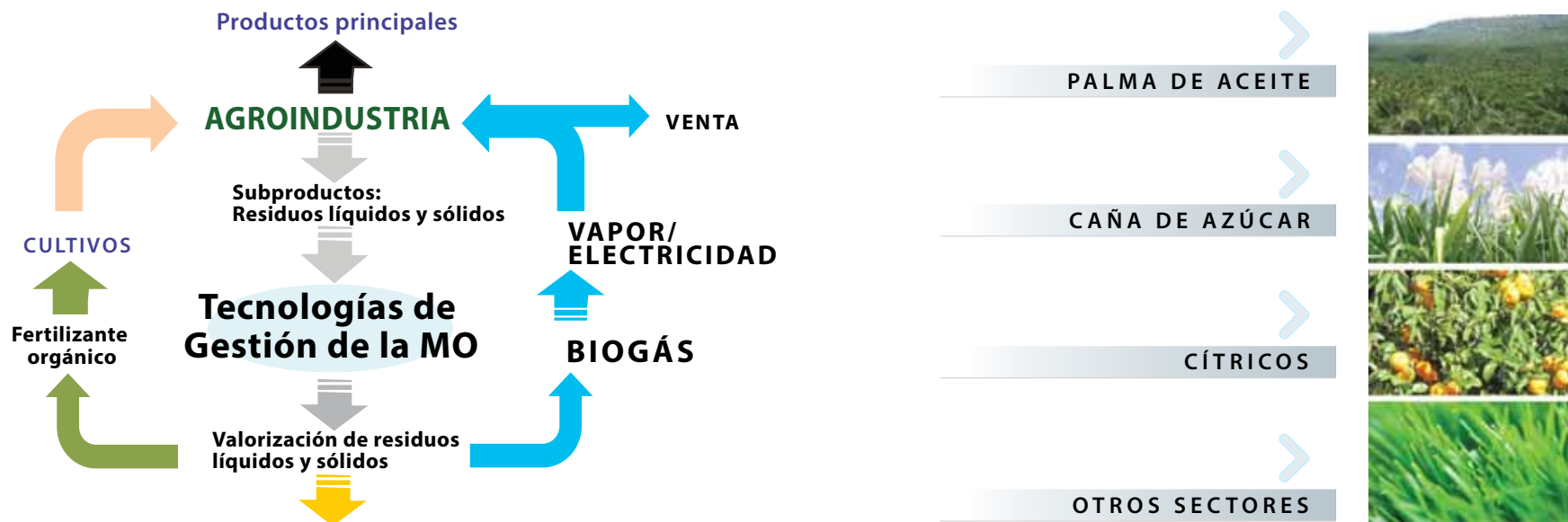
Evapo-secado

Cuando las descargas de efluentes tratados no son permisibles y/o cuando no existe un mercado local o nacional para el biogás, BIOTEC complementa sus plantas de biogás con **EVAPORADORES**, frutos de su I&D y alianza con su socio en India.

La metanización concentra los nutrientes del producto final (polvo o gránulo) y el gas genera la energía necesaria para la evaporación y el secado.

Nuestra misión

- ▶ Suministrar a la agroindustria **soluciones energéticas y ambientales** mediante la **gestión racional** de la materia orgánica (**efluentes y subproductos**) con producción de **biogás** y de **fertilizantes orgánicos**.
- ▶ Contribuir al **desarrollo sostenible** de la agroindustria en las regiones **tropicales y subtropicales**.



Expertos en gestión y aprovechamiento de efluentes

Agroenergía

En las regiones tropicales húmedas, los cultivos energéticos sustituirán paulatinamente la energía fósil. BIOTEC ha desarrollado un modelo innovador de "finca energética" que produce biogás y electricidad a partir de pastos, sorgo, caña y maíz y en llave con su socio SAUTER de Alemania, lo implementa a través de la empresa AGROGAZ.

Las producciones varían entre 4.000 y 12.000 m³ de metano (CH₄) por hectárea por año.

www.agrogaz.com



Más de **50** plantas alrededor del mundo



DESDE 1984



www.bio-tec.net >

OFICINAS CORPORATIVAS
BÉLGICA

Biotec International S.C.
Rue Louis de Geer, 6
B-1348, Louvain-La-Neuve

Tel : (32) 10 392 202
belgique @ bio-tec.net

OFICINAS OPERATIVAS AMÉRICA
COLOMBIA

Finca Yambo
km 3, La Buitrera, Cali

Tel: (572) 325 98 29
Cel: (57) 316 445 0878
colombia @ bio-tec.net

OFICINAS OPERATIVAS ASIA
MALASIA

Biotec International Asia Sdn Bhd
Setia Walk, C-10-2
47610 Puchong, Selangor

Tel: (60) 3 5879 1410
malaysia@bio-tec.net

